

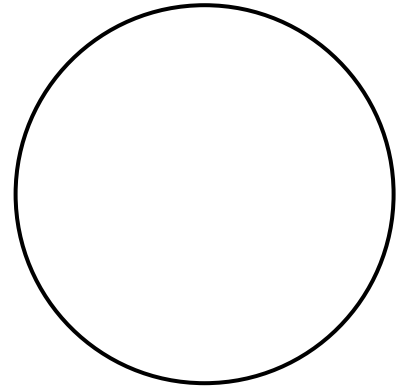
Aula Prática 09: TECIDOS CONJUNTIVOS

TECIDO CONJUNTIVO DENSO

1. Lâmina 25U - Tendão - corte longitudinal – HE

Utilize o aumento de 400X para esquematizar o tecido conjuntivo denso modelado. Indique:

- Os feixes de fibras colágenas (corados em rosa), que estão orientados no sentido do comprimento do tendão.
- Os fibroblastos (núcleos corados em roxo), que se dispõem entre os feixes de fibras colágenas.



TECIDO CONJUNTIVO FROUXO, TECIDO ADIPOSEO E TECIDO CARTILAGINOSO

2. Lâmina 07U - Traqueia, esôfago e tireoide de rato - corte transversal - HE

Em todos os itens, utilize o aumento de 400X para esquematizar as estruturas indicadas:

a) Traqueia:

- Epitélio pseudoestratificado ciliado (indique os núcleos e os cílios);
- Tecido conjuntivo frouxo (indique os fibroblastos e as fibras colágenas);
- Vasos sanguíneos (indique o epitélio pavimentoso simples);
- Cartilagem hialina (indique o pericôndrio e os condrócitos envoltos pelas cápsulas).

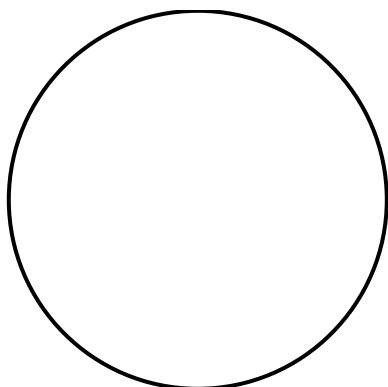
b) Esôfago:

- Epitélio estratificado pavimentoso (indique os núcleos);
- Tecido conjuntivo frouxo (indique os fibroblastos e as fibras colágenas);
- Vasos sanguíneos (indique o epitélio pavimentoso simples).

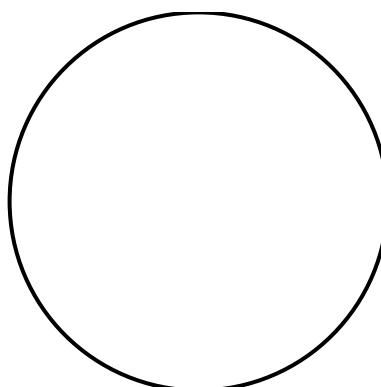
c) Tireoide:

- Epitélio cúbico simples (indique os núcleos);
- Tecido adiposo unilocular (indique os núcleos).

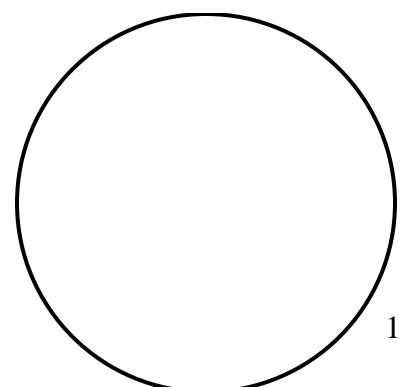
Traquéia



Esôfago



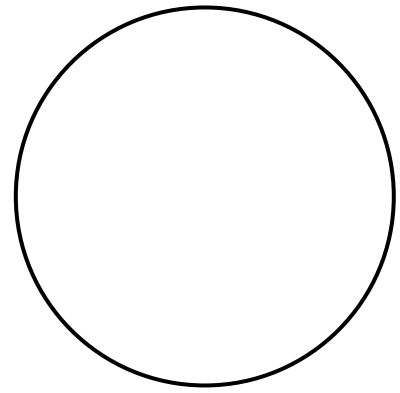
Tireóide



TECIDO ÓSSEO

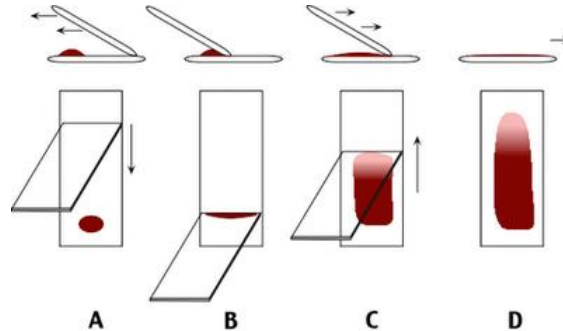
3. Lâmina 28U – Osso desgastado de fêmur

Utilize o aumento de 400X para esquematizar um sistema de Havers, indicando o canal de Havers e as lamelas concêntricas.



TECIDO SANGUÍNEO

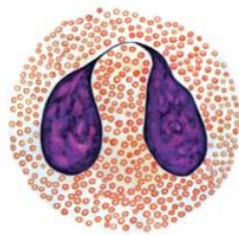
- 1) Limpe duas lâminas de vidro com papel higiênico embebido em álcool 70%.
- 2) Desinfete o polegar com papel higiênico embebido em álcool 70%.
- 3) Realize um esfregaço conforme descrito e mostrado na figura a seguir:



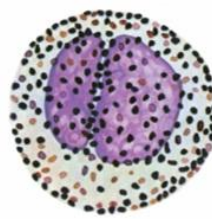
- 4) Fure o polegar com a lanceta.
- 5) Coloque uma pequena gota de sangue na extremidade de uma das lâminas (Figura A).
- 6) Coloque a segunda lâmina em ângulo de 45° sobre a gota de sangue (Figura B).
- 7) Deslize a segunda lâmina sobre a primeira, uma única vez, para realizar um esfregaço (Figuras C e D).
- 8) Espere o esfregaço secar.
- 9) Cubra a lâmina com corante de Leishman por 5 min.
- 10) Incline a lâmina para retirar o excesso de corante.
- 11) Lave a lâmina com um pouco de água corrente para retirar o excesso de corante.
- 12) Mantenha a lâmina inclinada sobre papel higiênico e espere-a secar.
- 13) Utilize o aumento de 400X para observar a lâmina.
- 14) Esquematize eritrócitos e leucócitos.
- 15) Quando possível, classifique o tipo de leucócito observado, utilizando como referência o esquema abaixo.



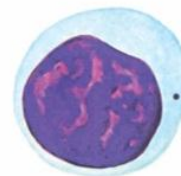
Neutrófilo



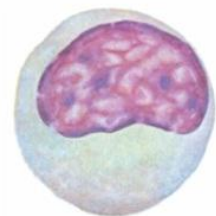
Eosinófilo



Basófilo



Linfócito



Monócito