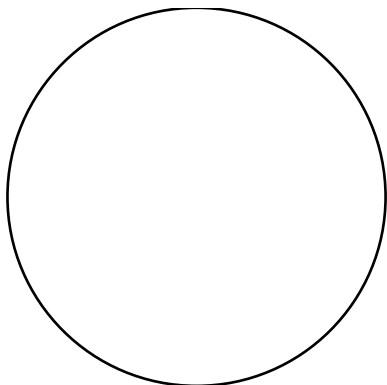


Aula Prática 01: PORIFERA E CNIDARIA

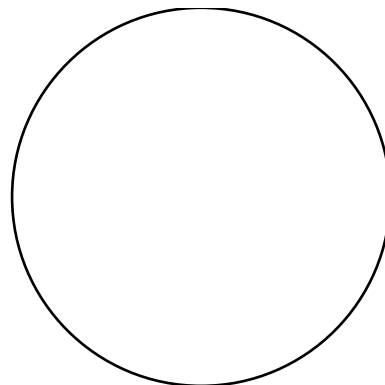
FILO PORIFERA

1) Esquematize as esponjas *Pseudaxinella* sp (**Material 1**) e *Tedania* sp (**Material 2**), que pertencem à Classe Demospongiae. Observe no corte longitudinal a organização corporal leuconóide.

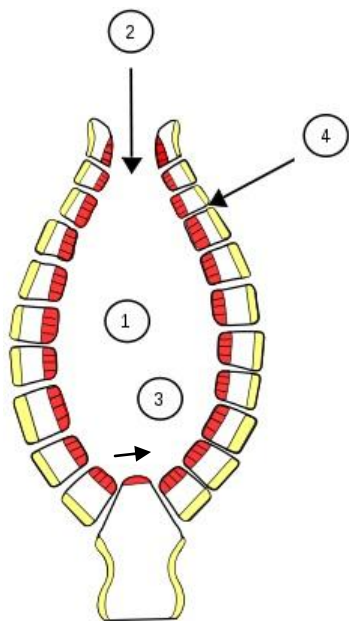
Pseudaxinella sp



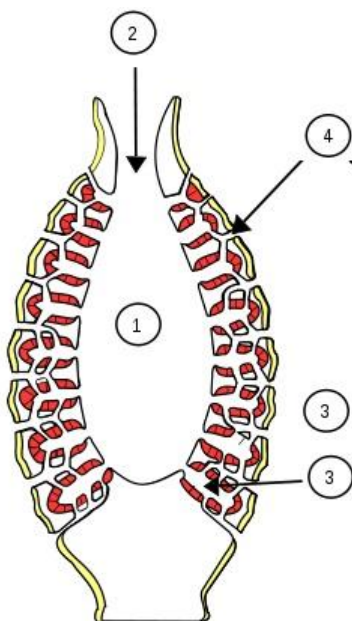
Tedania sp



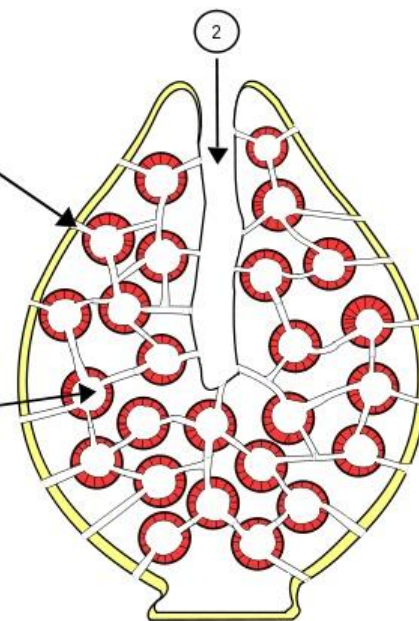
2) O esquema abaixo representa as diferentes organizações do corpo de esponjas. Associe os números indicados com as seguintes estruturas: óstio (canal inalante), ósculo, espongiocela (átrio) e coanócitos/câmaras flageladas. Indique o sentido do fluxo da água ao entrar, percorrer e sair do corpo da esponja.



Asconóide

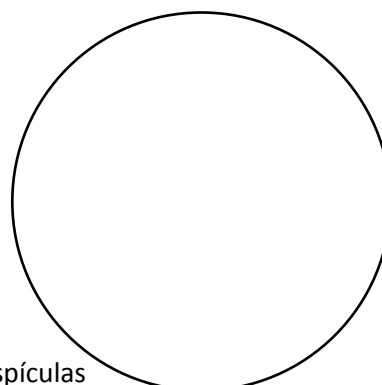


Siconóide



Leuconóide

3) Observe e esquematize as espículas (**Material 3**).
Qual a localização e quais as funções destas estruturas?



Espículas

1. CLASSE HYDROZOA (HIDROZOÁRIOS)

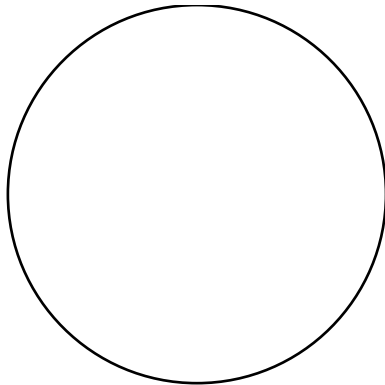
1.1. Hidra - *Hydra* sp

Esquematize:

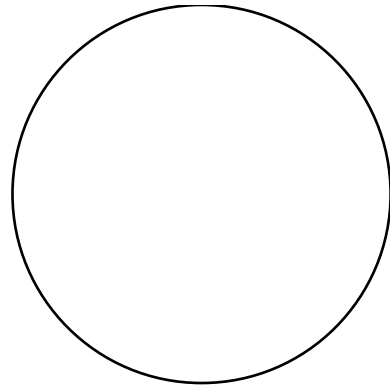
A) Hidra – Espécime inteiro (**Material 4**).

B) Hidra em fase de brotamento/reprodução assexuada – Espécime inteiro (**Material 5**).

Hidra - inteira



Hidra - brotamento

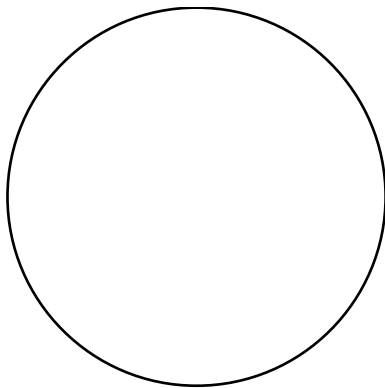


1.2. Obélia – *Obelia* sp

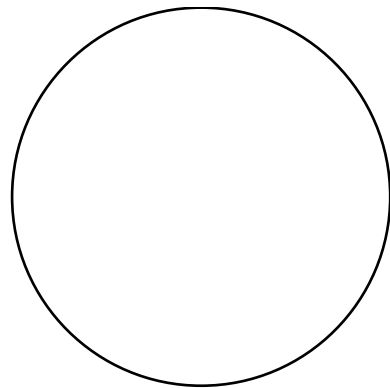
A) Esquematize os estágios de pólipos (**Material 6**) e medusa (**Material 7**).

B) Esquematize o ciclo de vida da obélia (lembre-se que a medusa é livre-natante e que o pólipo é sésse).

Obélia - pólipo



Obélia - medusa

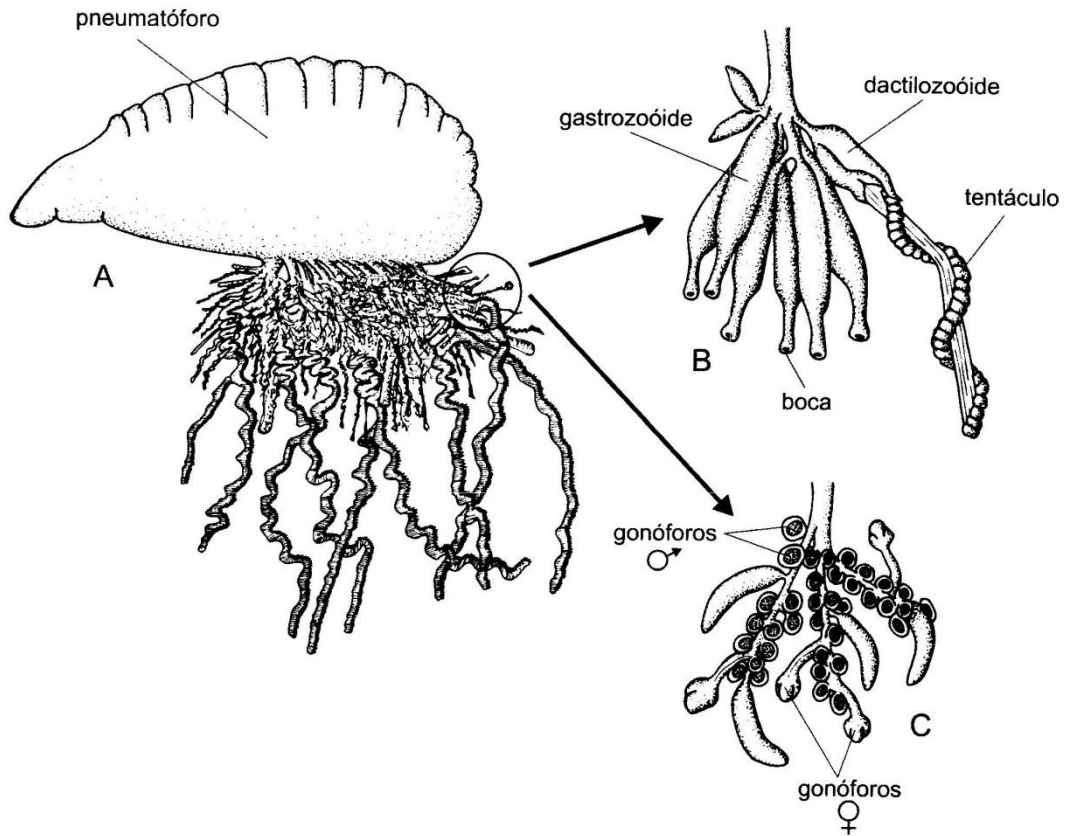


Obélia – ciclo de vida



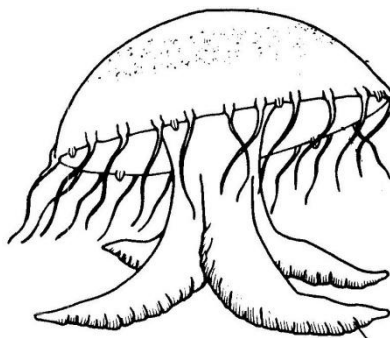
1.3. Caravela portuguesa – *Physalia physalis*

Observe este animal colonial (**Material 8**) formado por pólipos e medusas modificados. O pneumatóforo (flutuador) é uma forma medusóide modificada, contendo gases secretados por uma glândula interna. Na posição superior do pneumatóforo, encontra-se uma crista capaz de abaixar-se e levantar-se, funcionando como uma vela. Na parte inferior do pneumatóforo, estão os pólipos especializados em alimentação (gastrozoóides), reprodução (gonóforos masculinos e femininos) e defesa (dactilozoóides).



2. CLASSE SCYPHOZOA (CIFOZOÁRIOS)

Observe a medusa das espécies *Lychnorhiza lucerna* (**Material 9**) e indique: umbrela e braços orais.

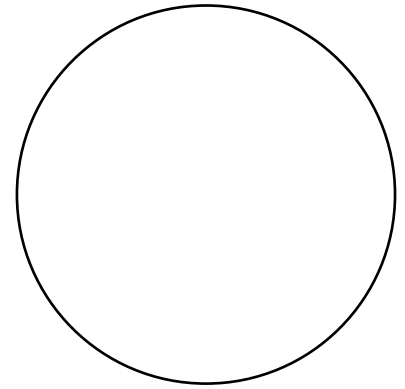


3. CLASSE ANTHOZOA (ANTOZOÁRIOS)

Aiptasia sp - pólipos

3.1. Anêmona de vidro - *Aiptasia* sp.

- A) Observe no aquário marinho do laboratório (**Material 10**) alguns exemplares vivos.
- B) Esquematize um pólipos.
- C) Alimente o aquário com ração para peixe. Observe o movimento dos tentáculos durante a alimentação.



3.2. Cnidócitos

Observe um tentáculo de um antozoário com cnidócitos disparados (**Material 11**).

3.3. Corais

Observe os corais secos e identifique nos esqueletos onde estavam localizados os pólipos quando os animais estavam vivos.

- A) Coral córneo ou gorgônia - *Lophogorgia* sp (**Material 12**).
- B) Coral calcário - coral-cérebro (**Material 13**).
- C) Coral calcário - coral-chifre (**Material 14**).

Questões

1) Quais são as principais novidades evolutivas de Porifera?

2) Quais as novidades evolutivas de Cnidaria em relação à Porifera?
