

Aula Prática 02: PLATYHELMYNTHES E ROTIFERA

FILO PLATYHELMYNTHES

1. CLASSE TURBELLARIA - Planária do gênero *Girardia*

A. Anatomia externa

Observe uma planária ao microscópio (**Material 1**). Observe também a planária sob a lupa (**Material 2**). Esquematize-a, indicando as diferentes regiões do corpo (dorsal, ventral, anterior, posterior), os ocelos e as aurículas.

ATENÇÃO: Mantenha a planária sob a luz da lupa o mínimo possível, pois a água esquentada e elas morrem!

B. Locomoção e comportamento

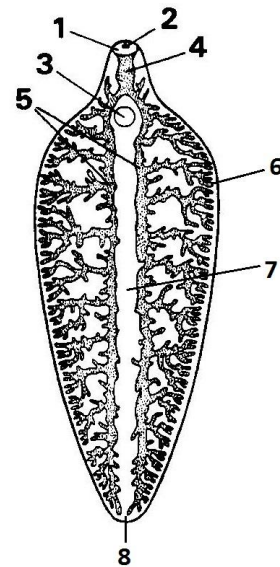
Utilize a planária sob a lupa para responder às questões abaixo:

- Toque a planária com a ponta do pincel, vire-a com a face ventral para cima. O que acontece? Por quê?
- Cubra metade da placa e deixe a outra metade exposta à luz. O que acontece? Por quê?

2. CLASSE TREMATODA

2.1. *Fasciola hepatica*

Observe o **Material 3** ao microscópio. No esquema, indique: Ventosa oral, ventosa ventral, boca, faringe, intestino bifurcado, cecos intestinais, canal excretor e poro excretor.



2.2. *Schistosoma mansoni*

Observe o **Material 4** ao microscópio. Esquematize o macho e a fêmea e diferencie-os.

3. CLASSE CESTOIDEA

Observe e esquematize os materiais a seguir, indicando: escólex, ventosas e proglotes.

3.1. *Taenia sp*

Material 5: Escólex no microscópio.

Material 6: Cisticercos fixados sob a lupa.

Material 7: Cisticerco no microscópio.

3.2. *Anoplocephala perfoliata*

Material 8: Verme adulto sob a lupa.

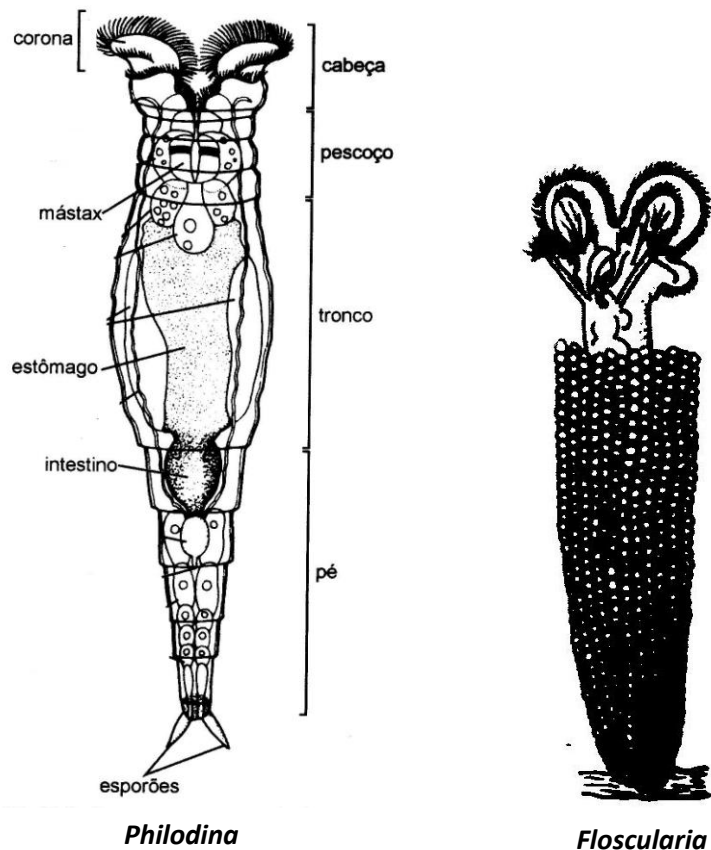
FILO ROTIFERA

1. *Philodina roseola* (Material 9)

Coloque uma gota da cultura entre lâmina e lamínula e observe ao microscópio as partes principais do corpo: coroa de cílios (corona), mástax (faringe com função de capturar e/ou triturar alimentos), região do pé e esporões.

2. *Floscularia sp.* (Material 10)

Coloque uma gota de uma amostra da água de tanque juntamente com pequenos pedaços de raízes de plantas aquáticas entre lâmina e lamínula. Observe ao microscópio a coroa de cílios e o mástax.



Questões

- 1) Para as Classes de Platelminhos observadas, correlacione o modo de vida (livre ou parasitário) com a presença ou ausência de tubo digestivo.
- 2) Quais são as novidades evolutivas do Filo Platyhelminthes?
- 3) Quais são as novidades evolutivas do Filo Rotifera?