

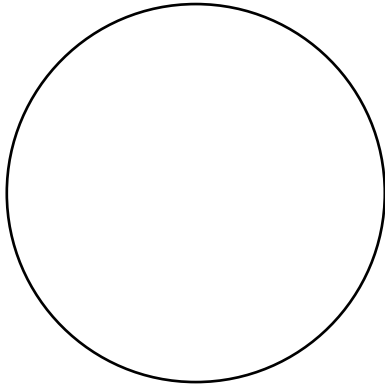
**Aula Prática 3: NEMATODA**

**1. *Ascaris lumbricoides*: parasita de humanos.**

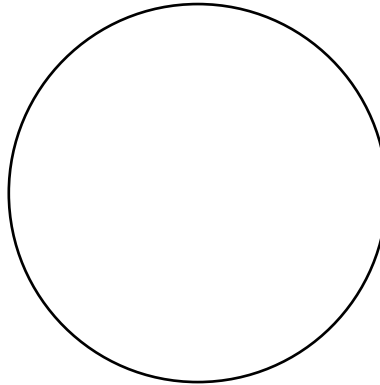
Esquematize os vermes adultos macho e fêmea (**Material 1**). Destaque as diferenças que permitem distinguir o sexo. Identifique a boca, os lábios e o ânus.

Esquematize um ovo provenientes de uma lâmina de sedimento de fezes infestadas (**Material 2**).

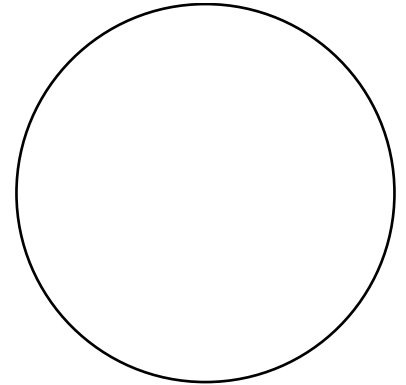
*Ascaris lumbricoides* – macho



*Ascaris lumbricoides* – fêmea



*Ascaris lumbricoides* – ovo

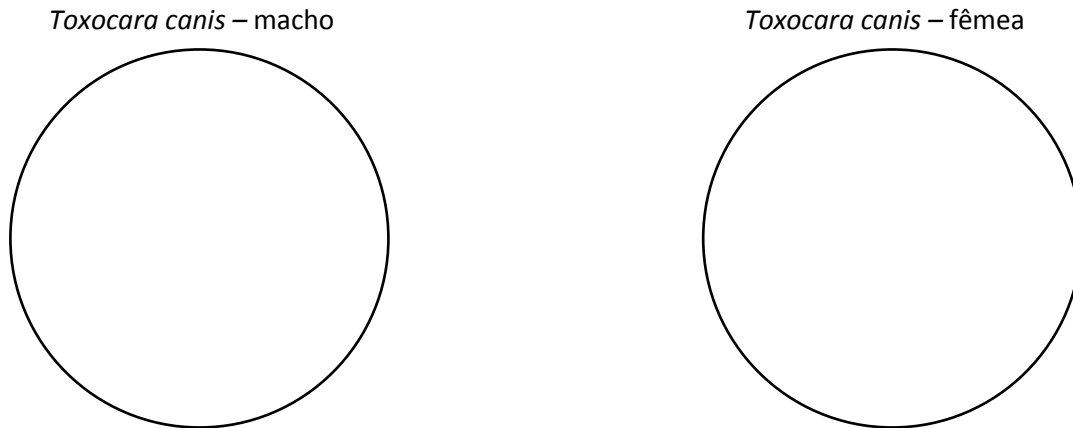


Esquematize o ciclo de vida de *A. lumbricoides*.



**2. *Toxocara canis*: parasita de caninos.**

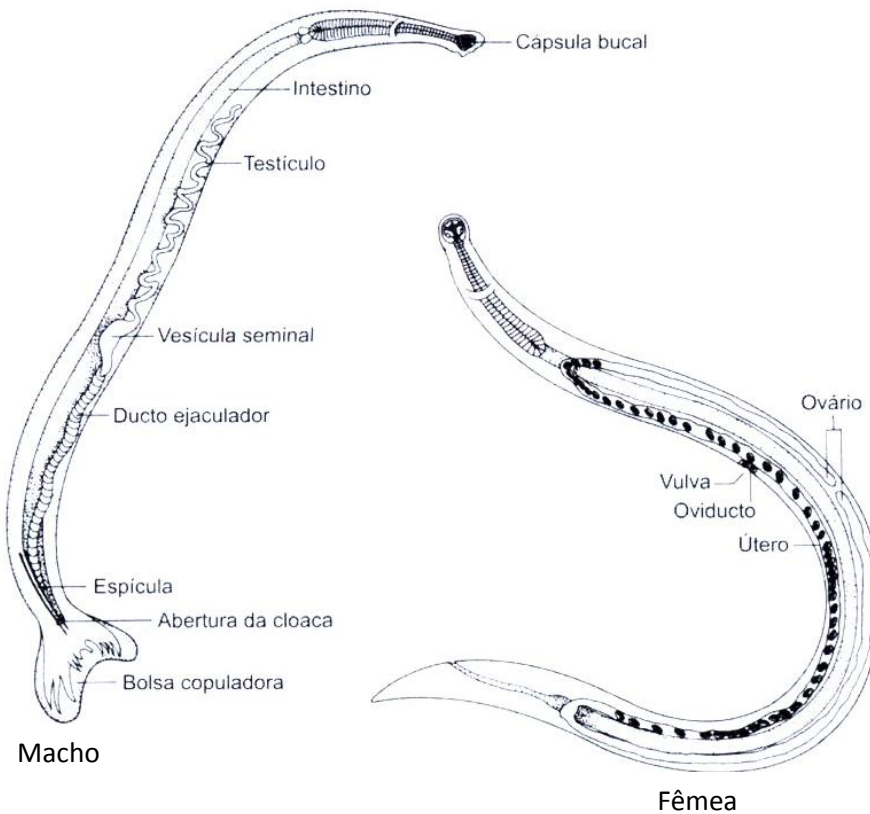
Esquematize os vermes adultos macho e fêmea (**Material 3**). Diferencie-os.



**3. *Ancylostoma duodenale*: parasita de humanos.**

Observe no monitor o verme adulto (**Material 4 - fêmea**).

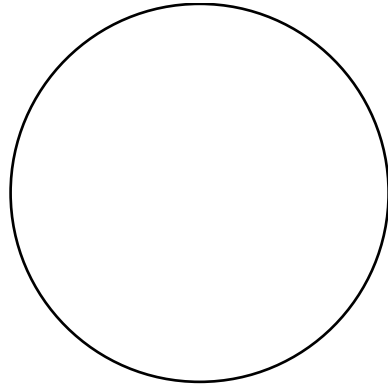
Distinga no esquema abaixo: cápsula bucal com dentes, esôfago, ânus e cutícula.



**4. *Enterobius vermiculares*: parasita de humanos.**

Observe lâmina de sedimento de fezes humanas infestadas por *E. vermiculares* e esquematize um ovo (**Material 5**).

*Enterobius vermicularis* - ovo



**Questão**

Quais são as novidades evolutivas do Filo Nematoda?

---

---

---

---

---