

Aula Prática 6: ARTHROPODA – SUBFILO CRUSTACEA

CLASSE MALACOSTRACA

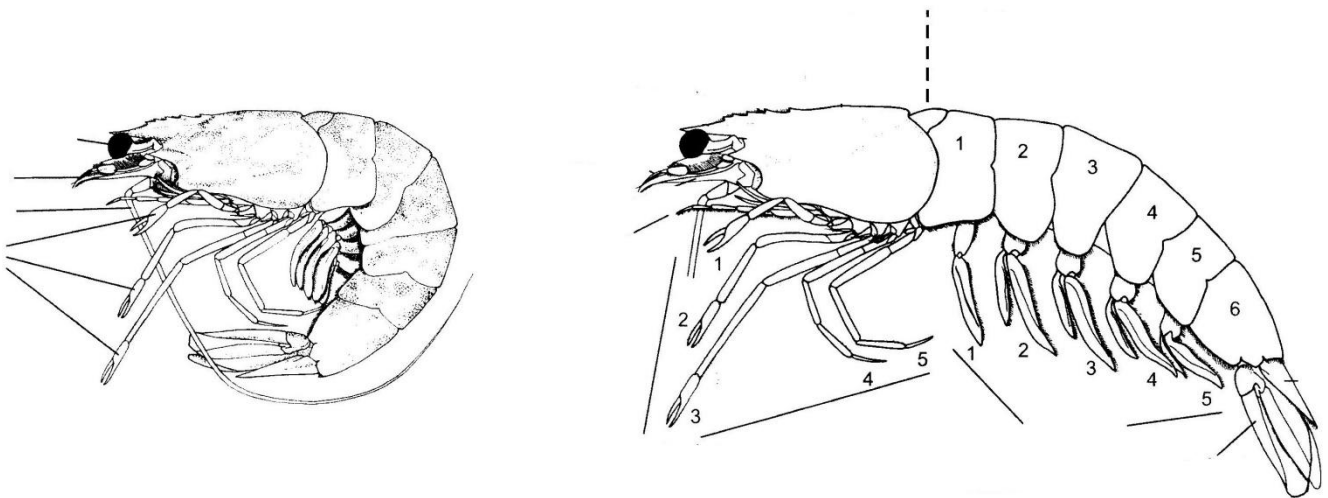
A. Ordem Decapoda (*deca* = dez e *podos* = pernas)

Material 1: Camarões

Habitam o fundo lodoso-arenoso, e alimentam-se de animais ou de matéria orgânica em decomposição.

Na figura da esquerda, indique: olho pedunculado, antênulas (curtas), antenas (compridas) e quelas.

Na figura da direita, indique: cefalotórax, abdome, maxilípode (apêndice bucal para alimentação), pereópodes (pernas utilizadas para alimentação), pleópodes (pernas utilizadas para natação), e o leque caudal (utilizado para natação).



Material 2: Siris

Os siris vivem em praias lodosas, em águas rasas ou profundas, e entram em riachos que desembocam no mar. Alimentam-se de animais mortos e plantas. As fêmeas apresentam abdome largo e arredondado, tendo seus apêndices a função de carregar os ovos.

Esquematize um siri e indique: carapaça, olhos pedunculados e os 5 pares de pereópodes, sendo o primeiro par modificados em quelas, e o último par modificados para natação.

Material 3: Caranguejos

Os caranguejos têm a forma curta do corpo mais altamente especializada e são encontrados em todos os tipos de habitats, e são principalmente vegetarianos e saprófagos. Muitos caranguejos abissais têm longas pernas delgadas para rastejar sobre fundos moles. Os caranguejos terrestres vivem em galerias ou debaixo de pedras, e geralmente são ativos durante a noite. Todos podem correr muito rapidamente.

Esquematize um caranguejo e indique: carapaça, olhos pedunculados e os 5 pares de pereópodes, sendo o primeiro par modificados em quelas, e o último par modificados locomoção terrestre .

Material 4: Paguro, ermitão ou caranguejo-eremita

Os paguros abrigam o abdome dentro de conchas de gastrópodos. Quando a concha torna-se pequena, ele procura outra, mas não deixa a concha antiga até que encontre uma nova adequada. Algumas espécies vivem comensalmente com anêmonas, uma vez que esta vive sobre a concha que o crustáceo habita.

Observe o paguro no aquário marinho, atentando-se para sua forma de locomoção.

B. Ordem Isopoda (*isos* = igual e *podos* = pernas)

Os isópodos possuem o corpo geralmente achatado, sem carapaça, com cabeça, tórax e abdome curto.

Material 5: Tatuzinho-de-jardim

Esquematize a morfologia externa do tatuzinho de jardim e indique: cabeça, olhos, antenas, segmentos do corpo e pereópodes (pernas locomotoras).

Material 6: Barata-da-praia

Esquematize a morfologia externa da barata-da-praia e indique: cabeça, olhos, antenas, segmentos do corpo e pereópodes (pernas locomotoras).

CLASSE CIRRIPEDIA

Os crustáceos cirrípedes são marinhos sésseis e apresentam concha, o que fez a Classe ser por muito tempo considerada pertencente ao Filo Mollusca. Os apêndices torácicos estão transformados em cirros com muitas cerdas para filtrar os organismos do plâncton. A Ordem Thoracica compreende o maior número de espécies desta Classe.

Material 7: Craca (*Lepas* sp).

Estão aderidas ao substrato por uma haste muscular flexível, o pedúnculo.

Material 8: Craca (*Balanus* sp).

Estão diretamente aderidas ao substrato, circundadas completamente por uma parede calcárea.

Em ambos os casos um conjunto de placas forma a carapaça que protege o corpo. As placas se abrem para a exposição dos cirros filtradores.

Esquematize ambos os materiais e indique, quando presente: carapaça, cirros filtradores, e pedúnculo.