

Aula Prática 01: ALGAS

1. FILO CYANOPHYTA (CIANOBACTÉRIAS)

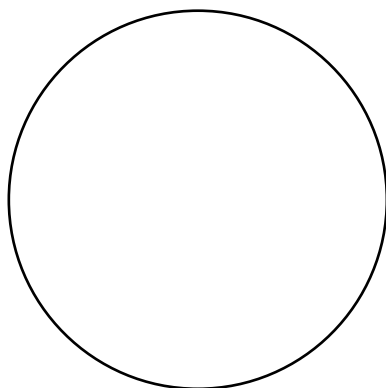
1.A. Classe Cyanophyceae – *Oscillatoria* sp

Possui movimentação oscilatória e se reproduz por fragmentação dos filamentos (hormogônios). Com uma pinça, retire um pouco de material de cor verde escura da parede do aquário, e o coloque-o entre lâmina e lamínula com um pouco de água. Observe no aumento de 400X. Esquematize e indique: filamentos; células; e parede celular.

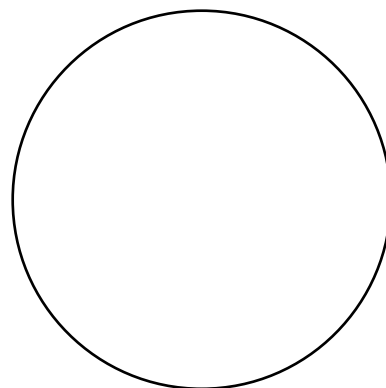
1.B. Classe Cyanophyceae – *Anabaena azollae*

Cianobactéria filamentosa que faz associação com a pteridófita dulcícola *Azolla* sp. Para retirar as cianobactérias, coloque uma folha da planta entre lâmina e lamínula com um pouco de água, e pressione a lamínula levemente com ajuda de papel higiênico. Observe no aumento de 400X. Esquematize e indique: filamento; células; parede celular; heterocistos (células diferenciadas intercaladas no filamento, especializadas na fixação de N₂).

Oscillatoria sp
Aumento: _____



Anabaena azollae
Aumento: _____

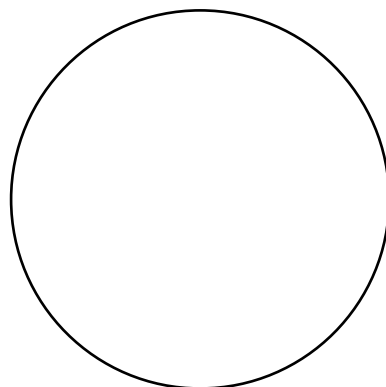


2. FILO CHLOROPHYTA (ALGAS VERDES)

2.A. Chlorophyta unicelular colonial - *Volvox* sp

Essa alga de água doce forma colônias com número fixo de células. A reprodução assexuada se faz pela formação de autocolônias. Coloque uma gota do material na lâmina (**sem lamínula**) e observe ao microscópio. Esquematize e indique: células biflageladas, bainha gelatinosa e colônia filha.

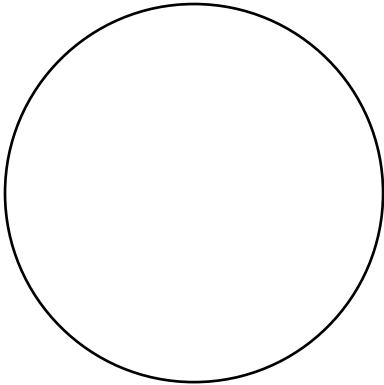
Volvox sp
Aumento: _____



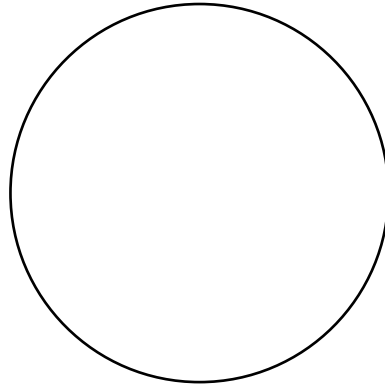
2.B. Chlorophytas marinhas macroscópicas

Os gêneros *Codium* sp (dedo-de-moça, material 2.B.1), *Caulerpa* sp (material 2.B.2) e *Acetabularia* sp (material 2.B.3) estão expostos na bancada. Observe-os e esquematize-os.

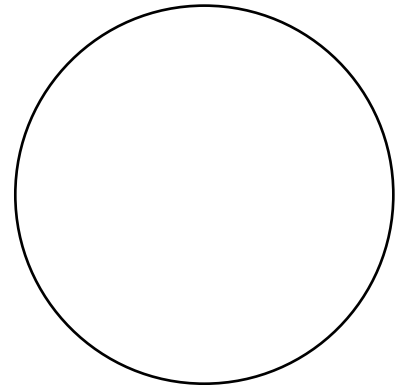
Codium sp



Caulerpa sp

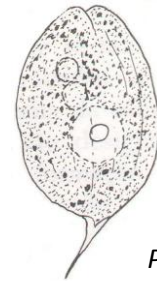


Acetabularia sp



3. FILO EUGLENOPHYTA

A maioria das euglenófitas vive em água doce. Um terço delas possui cloroplasto e é autotrófico, sendo o restante heterotrófico por ingestão ou absorção. Observe a variedade de euglenófitas na amostra de água doce, mas principalmente o gênero *Phacus*.

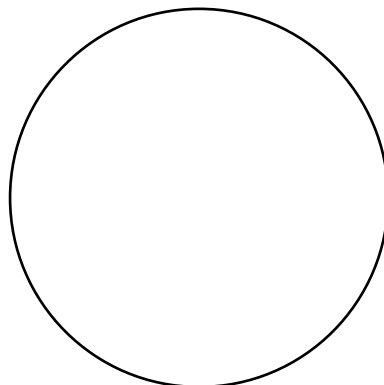


Phacus sp

4. FILO BACILLARIOPHYTA – Diatomáceas

As diatomáceas ou algas silicosas são unicelulares (marinhas e dulcícolas), de cor amarelada e contêm uma carapaça (frústula) formada de duas valvas sobrepostas, desiguais em tamanho, originando um sulco (rafe) por onde passam as correntes citoplasmáticas. Esquematize, indicando as frústulas e a rafe (se possível).

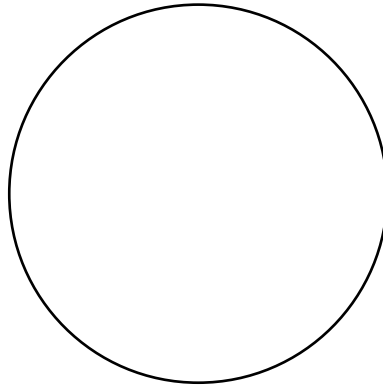
Diatomácea
Aumento: _____



5. DIVISÃO PHAEOPHYTA (ALGAS PARDAS)

Um grupo de macroalgas quase totalmente marinho. Esquematize o gênero *Sargassum* sp (material 5.A), indicando estipe, lâmina e flutuadores. Observe também o gênero *Padina* sp (material 5.B).

Sargassum sp



6. DIVISÃO RHODOPHYTA (ALGAS VERMELHAS)

Esquematize uma das algas macroscópicas marinhas *Galaxaura* sp (material 6.A) **OU** *Centroceras* sp (material 6.B).

