

Aula Prática 04: ANGIOSPERMAS – FLOR

- 1) Baseando-se na Figura 1, classifique as plantas em mono ou dicotiledôneas. Justifique com base no padrão de nervação das folhas e no número das peças florais.
- 2) Em seguida, classifique as flores entre zigomorfas (simetria bilateral) ou actinomorfas (simetria radial).

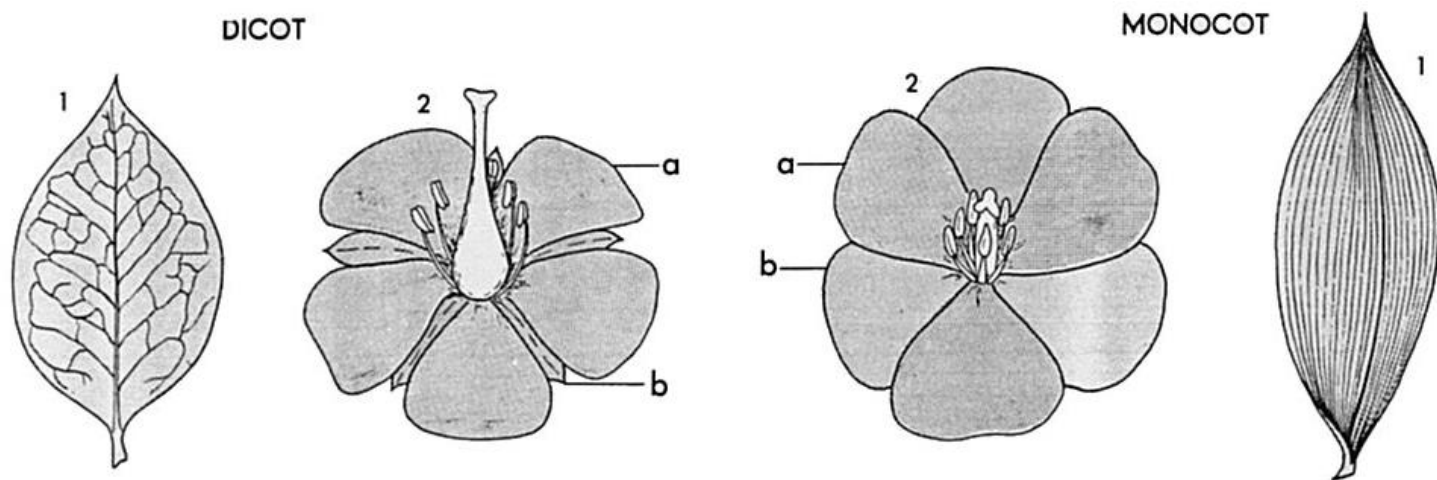


Figura 1. Comparação plantas dicotiledôneas e monocotiledôneas. 1) Folha; 2) Flor, sendo: a) Pétala; b) Sépala.

Planta	Nervação da folha	Número de pétalas da flor	Mono ou dicotiledônea?	Simetria

Realize as etapas seguintes SOMENTE para o lírio e a quaresmeira:

- 3) Esquematize a flor inteira, indicando o perianto (a parte estéril da flor), formado pelo cálice (conjunto de sépalos) e pela corola (conjunto de pétalas). Indique também as partes férteis: o gineceu (formado por um ou mais carpelos) e o androceu (formado por um ou mais estames).
- 4) Isole e esquematize um carpelo e um estame, indicando todas as suas partes.
- 5) Esquematize um corte transversal da antera imatura e observe os sacos polínicos.
- 6) Classifique a flor com relação à posição do ovário de acordo com a Figura 2.
- 7) Esquematize um corte transversal do ovário e distinga o tipo de placentação de acordo com a Figura 3.

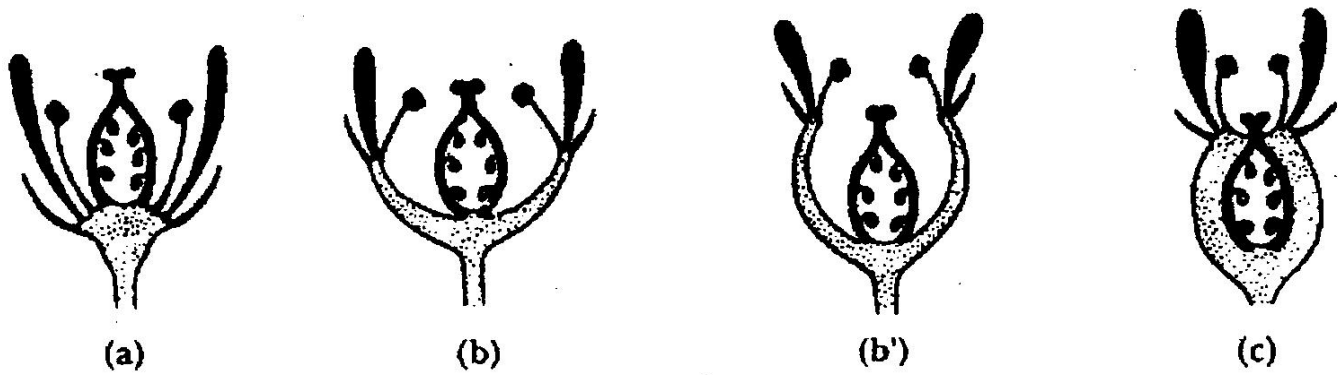


Figura 2. Posição relativa do ovário em relação às outras peças florais. (a) Ovário súpero (flor hipógina); (b) e (b') Ovário no mesmo nível das outras peças (flor perígina); (c) Ovário ínfero (flor epígina).

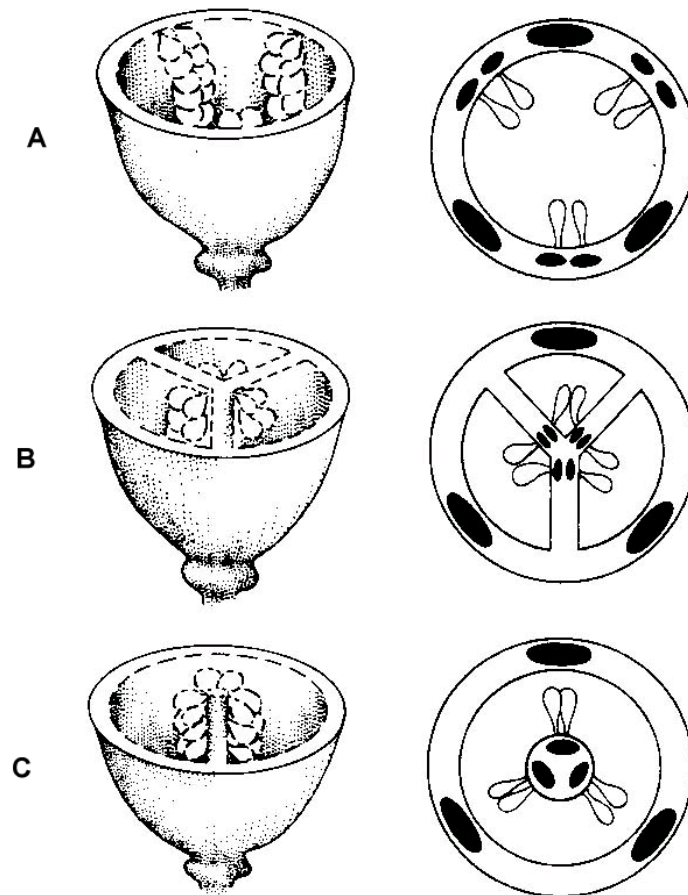


Figura 3. Três tipos de placentação. A) Parietal; B) Axial (ovário plurilocular); C) Central livre.

LÍRIO	QUARESMEIRA
Esquema da flor	Esquema da flor
Esquema do estame e corte da antera	Esquema do estame e corte da antera
Esquema do carpelo e corte do ovário	Esquema do carpelo e corte do ovário
Posição do ovário:	Posição do ovário:
Tipo de placentação:	Tipo de placentação: